

УТВЕРЖДАЮ  
Председатель комиссии  
заведующий МАДОУ  
«Детский сад № 30 «Кораблик»  
*Сосновская* - Н.А. Сосновская  
«10» июня 2019 г.

**АКТ ОБСЛЕДОВАНИЯ  
К ПАСПОРТУ ДОСТУПНОСТИ  
объекта социальной инфраструктуры.**

**1. Общие сведения об объекте.**

- 1.1. Наименование (вид) объекта: **МАДОУ «Детский сад № 30 «Кораблик».**  
1.2. Адрес объекта: **694020, Сахалинская область, г. Корсаков, Приморский бульвар, дом 5/2.**  
1.3. Сведения о размещении объекта:  
- Отдельно стоящее 2 этажное здание, площадью **1919,9 кв. м.**  
- Наличие прилегающего земельного участка: **11880 кв. м.**  
1.4. Год постройки здания: **1976 г.**  
- последний капитальный ремонт: **2018 г.**  
1.5. Дата предстоящих плановых ремонтных работ: **не планируется.**  
1.6. Название организации (учреждения), (полное юридическое наименование – согласно Уставу, краткое наименование): **Муниципальное автономное дошкольное образовательное учреждение «Детский сад № 30 «Кораблик» общеразвивающего вида с приоритетным осуществлением деятельности по художественному-эстетическому направлению развития детей Корсаковского городского округа Сахалинской области.**  
Короткое наименование: **МАДОУ «Детский сад № 30 «Кораблик».**  
1.7. Юридический адрес организации (учреждения): **694020, Сахалинская область, г. Корсаков, Приморский бульвар, дом 5/2.**

**2. Характеристика деятельности организации на объекте.**

Дополнительная информация: **Осуществление присмотра и ухода за детьми. Охрана здоровья воспитанников.**

**3. Состояние доступности объекта.**

- 3.1 Путь следования к объекту пассажирским транспортом.  
**Автобусы по маршруту.**  
3.2 Путь к объекту от ближайшей остановки пассажирского транспорта:  
3.2.1 Расстояние до объекта от остановки транспорта:  
**От остановки – 100 метров.**  
3.2.2 Время движения (пешком) **3- 5 минут.**  
3.2.3 Наличие выделенного от проезжей части пешеходного пути (**да, нет**).  
3.2.4 Перекрестки: **нерегулируемый пешеходный переход; регулируемый пешеходный переход, со звуковой сигнализацией, таймером;**  
3.2.5 Информация на пути следования к объекту: **акустическая, тактильная, визуальная; нет.**  
3.2.6 Перепады высоты на пути: **есть, нет**

Их обустройство для инвалидов на коляске: *да, нет.*

### 3.3 Организация доступности объекта для инвалидов – форма обслуживания.

№№ п/п	Категория инвалидов (вид нарушения)	Вариант организации доступности объекта (формы обслуживания) *
1.	<b>Все категории инвалидов и МГН</b>	ДУ
	в том числе инвалиды:	
2.	передвигающиеся на креслах-колясках	ДУ
3.	с нарушениями опорно-двигательного аппарата	ДУ
4.	с нарушениями зрения	ДУ
5.	с нарушениями слуха	ДУ
6.	с нарушениями умственного развития	ДУ

\* Указывается один из вариантов: «А» (доступность всех зон и помещений - универсальная), «Б» (доступны специально выделенные участки и помещения), ДУ - доступно условно, ВНД – временно недоступно.

### 3.4 Состояние доступности основных структурно-функциональных зон.

№№ п/п	Основные структурно-функциональные зоны	Состояние доступности, в том числе для основных категорий инвалидов**	Приложение	
			№ на плане	№ фото
1	Территория, прилегающая к зданию (участок)	ВНД (К) ДУ (О,С,Г,У)		1,2,3,4,5,6
2	Вход (входы) в здание	ДУ (К,О,С,Г,У)		7
3	Путь (пути) движения внутри здания (в т.ч. пути эвакуации)	ДЧ-И (К,О,С) ДУ (Г,У)		8,9,10,11,12,13,14,15,16,17,18,19,20,21,21,23,24,25,26,27
4	Зона целевого назначения здания (целевого посещения объекта)	ДЧ-И (К) ДУ(О,С,Г,У)		9,10,11,12,13,15,16,17,28,29,30,31,32,33
5	Санитарно-гигиенические помещения	ДУ (К,О,С,Г,У)		34,35,36
6	Система информации и связи (на всех зонах)	ВНД (С) ДУ (К,О,Г,У)		1,8,9,12,15,19,26,27

7	Пути движения к объекту (от остановки транспорта)	ДУ (К,О,С,Г,У)		1
---	--	----------------	--	---

\*\* Указывается: ДП-В - доступно полностью всем; ДП-И (К, О, С, Г, У) – доступно полностью избирательно (указать категории инвалидов); ДЧ-В - доступно частично всем; ДЧ-И (К, О, С, Г, У) – доступно частично избирательно (указать категории инвалидов); ДУ - доступно условно. ВНД – недоступно.

### 3.5 Итоговое заключение о состоянии доступности объекта социальной инфраструктуры:

Итоговое заключение выносится на основании коллективного обсуждения комиссии, результатов измерения и фиксации.

На момент обследования МАДОУ «Детский сад № 30 «Кораблик» не соответствует нормативным требованиям СП 59.13330.2016 актуализированная редакция СНиП 35-01-2001. Не обеспечивает соответствие критериям доступности, безопасности, информативности и комфортности инвалидов и МГН. А также не реализована ст. 15, ФЗ от 24.11.1995 № 181 «О социальной защите инвалидов в Российской Федерации».

МАДОУ «Детский сад № 30 «Кораблик» нуждается в проведении ремонтных работ по адаптации объекта для оказания услуг разным категориям инвалидов и МГН. Техническое решение по адаптации объекта для оказания услуг инвалидам возможно в период проведения текущего и капитального ремонта. Рекомендации по устранению выявленных нарушений прописаны в Результатах обследования (приложения 1,2,3,4,5,6). Рекомендовано назначить ответственных сотрудников за организацию работы по обеспечению доступности объекта и услуг для инвалидов, провести инструктаж персонала по вопросам связанным с организацией и обеспечением доступности услуг для инвалидов.

#### 1. Управленческое решение (предложения по адаптации основных структурных элементов объекта)

##### 4.1. Рекомендации по адаптации основных структурных элементов объекта:

№№ п \п	Основные структурно-функциональные зоны объекта	Рекомендации по адаптации объекта (вид работы) *
1	Территория, прилегающая к зданию (участок)	Ремонт текущий
2	Вход (входы) в здание	Ремонт текущий
3	Путь (пути) движения внутри здания (в т.ч. пути эвакуации)	Ремонт текущий
4	Зона целевого назначения здания (целевого посещения объекта)	Ремонт текущий
5	Санитарно-гигиенические помещения	Ремонт текущий
6	Система информации на объекте (на всех зонах)	Ремонт текущий
7	Пути движения к объекту (от остановки транспорта)	Ремонт текущий

	транспорта)	
8.	<b>Все зоны и участки</b>	<b>Ремонт текущий</b>

\* Указывается один из вариантов (видов работ): не нуждается; ремонт (текущий, капитальный); индивидуальное решение с ТСР; технические решения невозможны – организация альтернативной формы обслуживания

4.2. Период проведения работ: **планируется.**

4.3. Ожидаемый результат (по состоянию доступности) **ДЧ-И.**

(Оценка результата исполнения плана по адаптации объекта социальной инфраструктуры к потребностям инвалидов и других маломобильных групп населения)

4.4. Для принятия решения **требуется**, не требуется (нужное подчеркнуть):

4.4.1. Согласование на Комиссии

(наименование Комиссии по координации деятельности в сфере обеспечения доступной среды жизнедеятельности для инвалидов и других МГН)

4.4.2. согласование работ с надзорными органами в сфере проектирования и строительства, архитектуры

4.4.3. техническая экспертиза; разработка проектно-сметной документации;

4.4.4. согласование с вышестоящей организацией (собственником объекта);

4.4.5. согласование с общественными организациями инвалидов

4.4.6. другое

## 5. Особые отметки

### ПРИЛОЖЕНИЯ:

Результаты обследования:

1. Территории, прилегающей к объекту	3 листа
2. Входа (входов) в здание	2 листа
3. Путей движения в здании	3 листа
4. Зоны целевого назначения объекта	3 листа
5. Санитарно-гигиенических помещений	2 листа
6. Системы информации (и связи) на объекте	2 листа
Результаты фото фиксации на объекте	35 фотографий
Другое, (в том числе дополнительная информация о путях движения к объекту)	1 фотография

Председатель комиссии

Забедрицкий Александр А.А.

(Должность, Ф.И.О.)

(Подпись)

Чайков

Члены комиссии:

Самосватова

(Должность, Ф.И.О.)

Курмузова Ю.А.

(Подпись)

Куца

*заведующий кабинетом*  
(Должность, Ф.И.О.)

*Б.-*  
(Подпись)

*Борисова О.Н.*

В том числе: представители общественных организаций инвалидов

*Председатель районного Совета инвалидов*  
(Должность, Ф.И.О.)

*Евгений Макаров*  
(Подпись)

*Председатель*  
(Должность, Ф.И.О.)

Сахалинская региональная общественная организация помощи детям с особенностями психоречевого развития и их семьям «Надежда»

*А. Голуб*  
(Подпись)

*Борисова А.А.*



УТВЕРЖДАЮ  
заведующий МАДОУ  
«Детский сад № 30 «Кораблик»  
 - Н.А. Сосновская  
«10» июня 2019 г.

**АНКЕТА**  
**(информация об объекте социальной инфраструктуры**  
**К ПАСПОРТУ ДОСТУПНОСТИ ОСИ)**

**1. Общие сведения об объекте.**

- 1.1. Наименование (вид) объекта: **МАДОУ «Детский сад № 30 «Кораблик».**
- 1.2. Адрес объекта: **694020, Сахалинская область, г. Корсаков, Приморский бульвар, дом 5/2.**
- 1.3. Сведения о размещении объекта:  
- Отдельно стоящее **2 этажное здание, площадью 1919,9 кв. м.**  
- Наличие прилегающего земельного участка: **11880 кв. м.**
- 1.4. Год постройки здания: **1976 г.**  
- последний капитальный ремонт: **2018 г.**
- 1.5. Дата предстоящих плановых ремонтных работ: **не планируется.**  
Сведения об организации, расположенной на объекте.
- 1.6. Название организации (учреждения): **Муниципальное автономное дошкольное образовательное учреждение «Детский сад № 30 «Кораблик» общеразвивающего вида с приоритетным осуществлением деятельности по художественному-эстетическому направлению развития детей Корсаковского городского округа Сахалинской области.**  
Короткое наименование: **МАДОУ «Детский сад № 30 «Кораблик».**
- 1.7. Юридический адрес организации (учреждения): **694020, Сахалинская область, г. Корсаков, Приморский бульвар, дом 5/2.**
- 1.8. Основание для пользования объектом (*оперативное управление, аренда, собственность*).
- 1.9. Форма собственности (*государственная, негосударственная*).
- 1.10. Территориальная принадлежность (*федеральная, региональная, муниципальная*).
- 1.11. Вышестоящая организация: **Департамент социального развития администрации Корсаковского городского округа Сахалинской области.**
- 1.12. Адрес вышестоящей организации, другие координаты: **694020, Сахалинская область, г. Корсаков, ул. Советская, дом 41.**

**2. Характеристика деятельности организации на объекте.**

- 2.1. Сфера деятельности: (*здравоохранение, образование, социальная защита, физическая культура и спорт, культура, связь и информация, транспорт, жилой фонд, потребительский рынок и сфера услуг, розничная торговля, другое*).
- 2.2. Виды оказываемых услуг: **Виды оказываемых услуг: Реализация основных образовательных программ дошкольного**

## Реализация дополнительных общеобразовательных общеразвивающих программ.

2.3. Форма оказания услуг: **(на объекте, с длительным пребыванием, в т.ч. проживанием, на дому, дистанционно, с выездом).**

2.4. Категории обслуживаемого населения по возрасту: **(дети, взрослые трудоспособного возраста, пожилые; все возрастные категории).**

2.5. Категории обслуживаемых инвалидов: **О,С,Г,У.**

2.6. Плановая мощность: посещаемость **(количество обслуживаемых в день), вместимость, пропускная способность: 236 человек.**

2.7. Участие в исполнении ИПР инвалида, ребенка-инвалида **(да, нет)**

### 3. Состояние доступности объекта для инвалидов и других маломобильных групп населения (МГН)

3.1 Путь следования к объекту пассажирским транспортом:

#### Автобусы по маршруту.

3.2 Путь к объекту от ближайшей остановки пассажирского транспорта:

3.2.1 Расстояние до объекта от остановки транспорта:

**От остановки – 100 метров.**

3.2.2 Время движения (пешком) **3- 5 минут.**

3.2.3 наличие выделенного от проезжей части пешеходного пути **(да, нет).**

3.2.4 Перекрестки: **нерегулируемый пешеходный переход; регулируемый пешеходный переход, со звуковой сигнализацией, таймером;**

3.2.5 Информация на пути следования к объекту: **акустическая, тактильная, визуальная; нет**

3.2.6 Перепады высоты на пути: **есть, нет.**

Их обустройство для инвалидов на коляске: **да, нет.**

3.3. Организация доступности объекта для инвалидов – форма обслуживания\*

№	Категория инвалидов (вид нарушения)	Вариант организации доступности объекта
1	Все категории инвалидов и МГН	ДУ
	<i>в том числе инвалиды:</i>	
2	передвигающиеся на креслах-колясках	ДУ
3	с нарушениями опорно-двигательного аппарата	ДУ
4	с нарушениями зрения	ДУ
5	с нарушениями слуха	ДУ
6	с нарушениями умственного развития	ДУ

\* Указывается один из вариантов: «А» (доступность всех зон и помещений - универсальная), «Б» (доступны специально выделенные участки и помещения), «ДУ» (доступность условная: дополнительная помощь сотрудника, услуги на дому, дистанционно), «ВНД» (не организована доступность)

### 4. Управленческое решение (предложения по адаптации основных структурных элементов объекта.

№	Основные структурно-функциональные зоны объекта	Рекомендации по адаптации объекта (вид работы)*
1	Территория, прилегающая к зданию (участок)	<b>Ремонт текущий</b>
2	Вход (входы) в здание	<b>Ремонт текущий</b>
3	Путь (пути) движения внутри здания (в т.ч. пути эвакуации)	<b>Ремонт текущий</b>
4	Зона целевого назначения (целевого посещения объекта)	<b>Ремонт текущий</b>
5	Санитарно-гигиенические помещения	
6	Система информации на объекте (на всех зонах)	<b>Ремонт текущий</b>
7	Пути движения к объекту (от остановки транспорта)	<b>Ремонт текущий</b>
8	Все зоны и участки	<b>Ремонт текущий</b>

\* Указывается один из вариантов (видов работ): не нуждается; ремонт (текущий, капитальный); индивидуальное решение с ТСР;

Размещение информации на Карте доступности субъекта РФ согласовано

-Сайт организации: [dc-кораблик.рф](http://dc-кораблик.рф)

-Карта доступности: [zhit-vmeste.ru](http://zhit-vmeste.ru)

*Евгений Сосновский Катяна Александровна,*  
*забедрашней 8(42435)4-37-57*

(подпись, Ф.И.О., должность; координаты для связи уполномоченного представителя объекта)



УТВЕРЖДАЮ  
заведующий МАДОУ  
«Детский сад № 30 «Кораблик»  
  
Н.А. Сосновская  
«20» июня 2019 г.

## ПАСПОРТ ДОСТУПНОСТИ объекта социальной инфраструктуры (ОСИ)

### 1. Общие сведения об объекте.

- 1.1. Наименование (вид) объекта: МАДОУ «Детский сад № 30 «Кораблик».
- 1.2. Адрес объекта: 694020, Сахалинская область, г. Корсаков, Приморский бульвар, дом 5/2.
- 1.3. Сведения о размещении объекта:
  - Отдельно стоящее 2 этажное здание, площадью 1919,9 кв. м.
  - Наличие прилегающего земельного участка: 11880 кв. м.
- 1.4. Год постройки здания: 1976 г.
  - последний капитальный ремонт: 2018 г.
- 1.5. Дата предстоящих плановых ремонтных работ: не планируется.
- 1.6. Название организации (учреждения), (полное юридическое наименование – согласно Уставу, краткое наименование): Муниципальное автономное дошкольное образовательное учреждение «Детский сад № 30 «Кораблик» общеразвивающего вида с приоритетным осуществлением деятельности по художественно-эстетическому направлению развития детей Корсаковского городского округа Сахалинской области.  
Короткое наименование: МАДОУ «Детский сад № 30 «Кораблик».
- 1.7. Юридический адрес организации (учреждения): 694020, Сахалинская область, г. Корсаков, Приморский бульвар, дом 5/2.
- 1.8. Основание для пользования объектом (оперативное управление, аренда, собственность).
- 1.9. Форма собственности (государственная, негосударственная).
- 1.10. Территориальная принадлежность (федеральная, региональная, муниципальная).
- 1.11. Вышестоящая организация: Департамент социального развития администрации Корсаковского городского округа Сахалинской области.
- 1.12. Адрес вышестоящей организации, другие координаты: 694020, Сахалинская область, г. Корсаков, ул. Советская, дом 41.

### 2. Характеристика деятельности организации на объекте.

(по обслуживанию населения)

- 2.1 Сфера деятельности: (здравоохранение, образование, социальная защита, физическая культура и спорт, культура, связь, информация, транспорт, жилой фонд, потребительский рынок, сфера услуг, розничная торговля, другое)
- 2.2 Виды оказываемых услуг: Реализация основных образовательных программ дошкольного образования. Реализация дополнительных общеобразовательных общеразвивающих программ.

2.3 Форма оказания услуг: *(на объекте, с длительным пребыванием, в т.ч. проживанием, на дому, дистанционно, с выездом)*

2.4 Категории обслуживаемого населения по возрасту *(дети, взрослые трудоспособного возраста, пожилые; все возрастные категории)*

2.5 Категории обслуживаемых инвалидов: **О,С,Г,У.**

2.6 Плановая мощность: посещаемость *(количество обслуживаемых в день)*, вместимость, пропускная способность: **236 человек.**

2.7 Участие в исполнении ИПР инвалида, ребенка-инвалида *(да, нет).*

### **3. Состояние доступности объекта.**

3.1 Путь следования к объекту пассажирским транспортом.

*(описать маршрут движения с использованием пассажирского транспорта)*

**Автобусы по маршруту.**

3.2 Путь к объекту от ближайшей остановки пассажирского транспорта:

3.2.1 Расстояние до объекта от остановки транспорта:

**От остановки – 100 метров.**

3.2.2 Время движения (пешком) **3- 5 минут.**

3.2.3 Наличие выделенного от проезжей части пешеходного пути *(да, нет).*

3.2.4 Перекрестки: *нерегулируемый пешеходный переход; регулируемый пешеходный переход, со звуковой сигнализацией, таймером;*

3.2.5 Информация на пути следования к объекту: *акустическая, тактильная, визуальная; нет.*

3.2.6 Перепады высоты на пути: *есть, нет*

Их обустройство для инвалидов на коляске: *да, нет.*

3.3 Организация доступности объекта для инвалидов – форма обслуживания.

3.3 Организация доступности объекта для инвалидов – форма обслуживания\*

№ № п/п	Категория инвалидов (вид нарушения)	Вариант организации доступности объекта (формы обслуживания)*
1.	<b>Все категории инвалидов и МГН</b>	<b>ДУ</b>
	<i>в том числе инвалиды:</i>	
2	передвигающиеся на креслах-колясках	<b>ДУ</b>
3	с нарушениями опорно-двигательного аппарата	<b>ДУ</b>
4	с нарушениями зрения	<b>ДУ</b>
5	с нарушениями слуха	<b>ДУ</b>
6	с нарушениями умственного развития	<b>ДУ</b>

\* Указывается один из вариантов: «А» (доступность всех зон и помещений - универсальная), «Б» (доступны специально выделенные участки и помещения), «ДУ» - доступно условно, «ВНД» – временно недоступно.

3.4 Состояние доступности основных структурно-функциональных зон.

№ №	Основные структурно- функциональные зоны	Состояние	Приложение
--------	---	-----------	------------

№ № п/п	Основные структурно-функциональные зоны	Состояние доступности, в том числе для основных категорий инвалидов**	Приложение	
			№ на плане	№ фото
1	Территория, прилегающая к зданию (участок)	ВНД (К) ДУ (О,С,Г,У)		1,2,3,4,5,6
2	Вход (входы) в здание	ДУ (К,О,С,Г,У)		7
3	Путь (пути) движения внутри здания (в т.ч. пути эвакуации)	ДЧ-И (К,О,С) ДУ (Г,У)		8,9,10,11,12, 13,14, 15, 16,17,18, 19,20, 21,21, 23, 24,25,26,27
4	Зона целевого назначения здания (целевого посещения объекта)	ДЧ-И (К) ДУ(О,С,Г,У)		9,10,11,12,13,15,16,17, 8,29,30,31,32,33
5	Санитарно-гигиенические помещения	ДУ (К,О,С,Г,У)		34,35,36
6	Система информации и связи (на всех зонах)	ВНД (С) ДУ (К,О,Г,У)		1,8,9,12,15,
7	Пути движения к объекту (от остановки транспорта)	ДУ (К,О,С,Г,У)		1

\*\* Указывается: ДП-В - доступно полностью всем; ДП-И (К, О, С, Г, У) – доступно полностью избирательно (указать категории инвалидов); ДЧ-В - доступно частично всем; ДЧ-И (К, О, С, Г, У) – доступно частично избирательно (указать категории инвалидов); ДУ - доступно условно. ВНД – недоступно

### 3.5. Итоговое заключение о состоянии доступности объекта социальной инфраструктуры:

Итоговое заключение выносится на основании коллективного обсуждения комиссии результатов измерения и фиксации.

На момент обследования МАДОУ «Детский сад № 30 «Кораблик» не соответствует нормативным требованиям СП 59.13330.2016 актуализированная редакция СНиП 3.01-2001. Не обеспечивает соответствие критериям доступности, безопасности информативности и комфортности инвалидов и МГН. А также не реализована ст. 14 ФЗ от 24.11.1995 № 181 «О социальной защите инвалидов в Российской Федерации» МАДОУ «Детский сад № 30 «Кораблик» нуждается в проведении ремонтных работ по адаптации объекта для оказания услуг разным категориям инвалидов и МГН. Техническое решение по адаптации объекта для оказания услуг инвалидам возможно в период проведения текущего и капитального ремонта. Рекомендации по устранению выявленных нарушений прописаны в Результатах обследования (приложения 1,2,3,4,5,6). Рекомендовано назначить ответственных сотрудников организации работы по обеспечению доступности объекта и услуг для инвалидов провести инструктаж персонала по вопросам связанным с организацией и обеспечением доступности услуг для инвалидов.

#### 4. Управленческое решение (предложения по адаптации основных структурных элементов объекта)

##### 4.1. Рекомендации по адаптации основных структурных элементов объекта.

№ п \п	Основные структурно-функциональные зоны объекта	Рекомендации по адаптации объекта (вид работы)*
1	Территория, прилегающая к зданию (участок)	Ремонт текущий
2	Вход (входы) в здание	Ремонт текущий
3	Путь (пути) движения внутри здания (в т.ч. пути эвакуации)	Ремонт текущий
4	Зона целевого назначения здания (целевого посещения объекта)	Ремонт текущий
5	Санитарно-гигиенические помещения	Ремонт текущий
6	Система информации на объекте (на всех зонах)	Ремонт текущий
7	Пути движения к объекту (от остановки транспорта)	Ремонт текущий
8	<b>Все зоны и участки</b>	<b>Ремонт текущий</b>

\* Указывается один из вариантов (видов работ): не нуждается; ремонт (текущий, капитальный); индивидуальное решение с ТСР; технические решения невозможны – организация альтернативной формы обслуживания

##### 4.2. Период проведения работ.

в рамках исполнения \_\_\_\_\_ проект в разработке \_\_\_\_\_  
(указывается наименование документа: программы, плана)

##### 4.3 Ожидаемый результат (по состоянию доступности) после выполнения работ по адаптации: **ДЧ-И.**

Оценка результата исполнения программы, плана (по состоянию доступности)

##### 4.4. Для принятия решения **требуется**, не требуется (нужное подчеркнуть): Согласование

Имеется заключение уполномоченной организации о состоянии доступности объекта (наименование документа и выдавшей его организации, дата), прилагается

##### 4.5. Информация размещена (обновлена) на Карте доступности дата \_\_\_\_\_

не размещена \_\_\_\_\_  
(наименование сайта, портала)

#### 5. Особые отметки.

Паспорт сформирован на основании:

1. Анкеты (информации об объекте) от «10» июня 2019 г.
2. Акта обследования объекта: от «10» июня 2019 г.

Председатель комиссии, паспортизируемого объекта:

Забедрицкий Олег Самбулат  
 (Должность, Ф.И.О.) (Подпись)

Комиссия по организации обследования и паспортизации  
объекта социальной инфраструктуры образовательного  
учреждения  
 (название комиссии, утверждающей паспорт доступности объекта социальной инфраструктуры)

Члены комиссии:

Самосаева Курилова Ю.А.  
 (Должность, Ф.И.О.) (Подпись)  
заведующий хозяйством Борисов О.Н.  
 (Должность, Ф.И.О.) (Подпись)

В том числе: представители общественных организаций инвалидов

Председатель Евгений Александрович  
 (Должность, Ф.И.О.) (Подпись)  
Председатель А. Голуб Корсаева А.А.  
 (Должность, Ф.И.О.) (Подпись)

Сахалинская региональная общественная  
 организация помощи детям  
 с особенностями психоречевого развития  
 и их семьям «Надежда»



Приложение 1

к Акту обследования к паспорту  
доступности от «10» июня 2019 г.

I Результаты обследования:

1. Территории, прилегающей к зданию (участка)

№ п/п	Наименование функционально-планировочного элемента	Наличие элемента		Выявленные нарушения и замечания		Работы по адаптации объектов		
		есть/ нет	№ на плане	№ фото	Содержание	Значимо для инвалида (категория)	Содержание	Виды работ
1.1	Вход (входы) на территорию	есть		1	Вход на территорию не оборудован элементами информации об объекте. Не обеспечена система средств информационной поддержки и навигации на входе. Отсутствуют предупреждающие тактильно-контрастные указатели перед входом на территорию.	К,О,С,Г,У	Оборудовать вход на территорию доступными элементами информации об объекте. Обеспечить систему средств информационной поддержки и навигации на входе. Установить предупреждающие тактильно-контрастные указатели перед препятствием (калиткой).	Ремонт текущий
1.2	Путь (пути) движения на территории	есть		2	На пути движения по территории отсутствует тактильно-контрастные указатели направления движения.	С	Оборудовать пути движения по территории тактильно-контрастными указателями направления движения.	Ремонт текущий
1.3	Лестница (наружная)	нет		3,4,5	В марше первой лестницы две ступеньки, в марше второй лестницы более 12 ступеней. Пред лестничными маршами	К,О,С	Лестничные марш, состоящий из двух ступеней, засеменить на лестничной марш из трех ступеней или	Ремонт текущий

1.4	Пандус (наружный)	нет				отсутствуют предупреждающие тактильно-контрастные указатели. Лестница не дублируется пандусом или подъёмным устройством. Перед лестничными маршами отсутствуют предупреждающие тактильно-контрастные указатели. Наступах краевых ступеней лестничных маршей не нанесены противоскользящие полосы, контрастные с поверхностью ступени.		сделать съезд. Лестничный марш, в котором более 12 ступеней и перепад высот более 3,0 м. необходимо дублировать подъёмным устройством. Перед лестничными маршами необходимо установить предупреждающие тактильно-контрастные указатели. Нанести на поступи краевых ступеней лестничных маршей противоскользящие полосы, контрастные с поверхностью ступени.	
1.5	Автостоянка и парковка	есть	6	На парковке нет выделенных стояночных мест для МГН, отсутствует дорожная разметка.	К,О,С,Г,У	На стоянке транспортных средств, следует выделить не менее одного расширенного машино-места (6,0 x 3,6 м.) для инвалидов. Обозначить место стоянки для инвалидов дорожной разметкой.	Ремонт текущий		
ОБЩИЕ требования к зоне									

**II Заключение по зоне:**

Наименование структурно-функциональной зоны	Состояние доступности*	Приложение		Рекомендации по адаптации (вид работы)**
		№ на плане	№ фото	

Территории, прилегающей к зданию (участка)	ВНД (К) ДУ (О,С,Г,У)		1,2,3,4,5,6	Ремонт текущий
--	----------------------	--	-------------	----------------

\* указывается: **ДП-В** - доступно полностью всем; **ДП-И** (К, О, С, Г, У) – доступно полностью избирательно (указать категории инвалидов); **ДЧ-В** - доступно частично всем; **ДЧ-И** (К, О, С, Г, У) – доступно частично избирательно (указать категории инвалидов); **ДУ** - доступно условно, **ВНД** - недоступно

\*\*указывается один из вариантов: не нуждается; ремонт (текущий, капитальный); индивидуальное решение с ТСР; технические решения невозможны – организация альтернативной формы обслуживания

Комментарий к заключению: Территория прилегающая к зданию выполнена с нарушением требований СП 59.13330.2016 п.5.1.1, п.5.1.3, п.5.1.10, п.5.1.12, п.5.1.14, п.5.2.1, п.5.2.4 актуализированная редакция СНиП 35-01-20



Приложение 2

к Акту обследования к паспорту  
доступности от «10» июня «2019 г.

**I Результаты обследования:**

**2. Входа (входов) в здание**

№ п/п	Наименование функционально-планировочного элемента	Наличие элемента			Выявленные нарушения и замечания	Значимо для инвалида (категория)	Работы по адаптации объектов	Виды работ
		есть/нет	№ на плане	№ фото				
2.1	Лестница (наружная)	есть		7	Одиночная ступень.	К,О,С	Заменить одиночную ступень съездом. В марше внешней лестницы должно быть 3 - 12 ступеней.	Ремонт текущий
2.2	Пандус (наружный)	нет			.		Установить входную дверь шириной не менее 0,9 м. Установить предупреждающие тактильно-контрастные указатели, занизить или убрать порог до менее 0,014 м.	
2.3	Дверь (входная)	есть		7	Дверь 0,81 м. Отсутствуют предупреждающие тактильно-контрастные указатели. Порог 0,04 м.	К,О,С	предупреждающие тактильно-контрастные указатели, занизить или убрать порог до менее 0,014 м.	Ремонт текущий
2.4	Тамбур	есть			Отсутствуют предупреждающие тактильно-	К,О,С	Установить предупреждающие	Ремонт текущий

				контрастные указатели. Дверь 0,85 м.	тактильно-контрастные указатели. Установить дверь шириной не менее 0,9 м.	
ОБЩИЕ требования к зоне						

II Заключение по зоне:

Наименование структурно-функциональной зоны	Состояние Доступности* (к пункту 3.4 Акта обследования ОСИ)	Приложение		Рекомендации по адаптации (вид работы)**
		№ на плане	№ фото	
Входа (выходов) в здание	ДУ (К,О,С,Г,У)		7	Ремонт текущий

\* указывается: ДП-В - доступно полностью всем; ДП-И (К, О, С, Г, У) – доступно полностью избирательно (указать категории инвалидов); ДЧ-В - доступно частично всем; ДЧ-И (К, О, С, Г, У) – доступно частично избирательно (указать категории инвалидов); ДУ - доступно условно, ВНД - недоступно

\*\*указывается один из вариантов: не нуждается; ремонт (текущий, капитальный); индивидуальное решение с ТСР; технические решения невозможны – организация альтернативной формы обслуживания

Комментарий к заключению: Вход в здание выполнен с нарушением требованиям СП 59.13330.2016 п.5.1.10, п.5.1.12, п.6.1.5, п.6.2.3, п.6.2.4, актуализированная редакция СНиП 35-01-20

Приложение 3

к Акту обследования к паспорту  
Доступности от «10» июня 2019 г.

1 Результаты обследования:

3. Пути (путей) движения внутри здания (в т. ч. путей эвакуации)

№ п/п	Наименование функционально-планировочного элемента	Наличие элемента			Выявленные нарушения и замечания	Значимо для инвалида (категория)	Работы по адаптации объектов	Виды работ
		есть/нет	№ на плане	№ фото				
3.1	Коридор (вестибюль, зона ожидания, галерея, балкон)	есть		8,9, 10,11	Отсутствуют предупредительные тактильно-контрастные указатели. На пути движения отсутствуют технические средства информирования, обеспечивающие указание направления движения, идентификацию мест и возможность получения услуги.	С	Установить предупредительные тактильно-контрастные указатели.	Ремонт текущий
3.2	Лестница (внутри здания)	есть		12,13, 14,15	Отсутствуют предупредительные тактильно-контрастные указатели. На проступках краевых ступеней лестничных маршей не нанесены одна или несколько противоскользящих полос, контрастных с поверхностью ступени. Нет поручней с двух	О,С	Установить предупредительные тактильно-контрастные указатели. На проступки краевых ступеней лестничных маршей нанести одну или несколько	Ремонт текущий

							противоскользящих полос, контрастных с поверхностью ступени. Установить поручни круглого сечения диаметром от 0,03 до 0,05 м. по обем сторонам лестницы, завершающие горизонтальные части поручня должны быть длиннее марша лестницы или наклонной части пандуса на 0,3 м. и иметь травмобезопасное исполнение.	
3.3	Пандус (внутри здания)	нет						
3.4	Лифт пассажирский (или подъемник)	нет						Ремонт текущий
3.5	Дверь	есть	16,17, 18,19, 20,21, 22,23, 24,25	Отсутствуют предупреждающие тактильно-контрастные указатели. Ширина дверных полотен менее 0,9 м. пороги более 0,14 м.	К,О,С	Установить предупреждающие тактильно-контрастные указатели. Установить двери шириной не менее 0,9 м. Пороги не более 0,014 м.		
3.6	Пути эвакуации (в т.ч. зоны безопасности)	есть	17,21, 22,25, 26,27	Отсутствует световая сигнализация. Нет тактильно-контрастных указателей направления движения. Текстовая часть плана эвакуации не дублируется точечным шрифтом по системе Брайля.	К,О,С,Г	Установить световую сигнализацию. Установить тактильно-контрастные указатели направления движения. Текстовая часть плана эвакуации должна быть продублирована точечным шрифтом по системе Брайля.	Ремонт текущий	

ОБЩИЕ требования к зоне	
-------------------------	--

II Заключение по зоне:

Наименование структурно-функциональной зоны	Состояние доступности* (к пункту 3.4 Акта обследования ОСИ)	Приложение		Рекомендации по адаптации (вид работы)** к пункту 4.1 Акта обследования ОСИ
		№ на плане	№ фото	
Пути (путей) движения внутри здания (в т.ч. путей эвакуации)	<b>ДЧ-И (К,О,С) ДУ (Г,У)</b>		8,9,10,11,12,13,14,15,16,17,18,19,20,21,21,23,24,25,26,27	<b>Ремонт текущий</b>

\* указывается: **ДП-В** - доступно полностью всем; **ДП-И (К, О, С, Г, У)** - доступно полностью избирательно (указать категории инвалидов); **ДЧ-В** - доступно частично всем; **ДЧ-И (К, О, С, Г, У)** - доступно частично избирательно (указать категории инвалидов); **ДУ** - доступно условно, **ВНД** - недоступно

\*\*указывается один из вариантов: не нуждается; ремонт (текущий, капитальный); индивидуальное решение с ТСР; технические решения невозможны — организация альтернативной формы обслуживания

Комментарий к заключению: Пути движения внутри здания выполнены с нарушением требований СП 59.13330.2016 п.5.1.10, п.6.2.1, п.6.2.3, п.6.2.4, п.6.2.8, п.6.2.11, п.6.2.19, п.6.2.29, п.6.5.2, п.6.5.4. актуализированная редакция СНиП 35-01-2001

Приложение 4

к Акту обследования к паспорту  
Доступности от «10» июня 2019 г.

1 Результаты обследования:

4. Зоны целевого назначения здания (целевого посещения объекта)

Вариант 1 – зона обслуживания инвалидов

№ п/п	Наименование функционально-планировочного элемента	Наличие элемента		№ фото	Выявленные нарушения и замечания	Значимо для инвалида (категория)	Работы по адаптации объектов	
		есть/нет	№ на плане				Содержание	Виды работ
4.1	Кабинетная форма обслуживания	есть		28,29,30,31,32	Отсутствуют предупреждающие тактильно-контрастные указатели. Ширина дверного полотна менее 0,9 м., пороги более 0,014 м. Отсутствуют информационные таблички, о назначении зон, выполненные точечным шрифтом по системе Брайля.	К,О,С	Установить предупреждающие тактильно-контрастные указатели. Ширина дверных полотен должна	Ремонт текущий
4.2	Залыная форма обслуживания	есть		33	Отсутствуют предупреждающие тактильно-контрастные указатели. Ширина дверного полотна менее	К,О,С	Установить предупреждающие тактильно-контрастные указатели. Ширина дверных полотен должна	Ремонт текущий

				0,9 м. Отсутствуют информационные таблички, о назначении зон, выполненные точечным шрифтом по системе Брайля.		Быть не менее 0,9 м. Разместить информационные таблички, о назначении зон, выполненные точечным шрифтом по системе Брайля.	
4.3	Прилавочная форма обслуживания	нет				Установить предупредительные тактильно-контрастные указатели. На проступи краевых ступеней лестничных маршей нанести одну или несколько противоскользящих полос, контрастных с поверхностью ступени.	Ремонт текущий
4.4	Форма обслуживания с перемещением по маршруту	есть	9,10,11,12, 13,15,16, 17,20	Отсутствуют предупредительные тактильно-контрастные указатели. На проступях краевых ступеней лестничных маршей нанесены одна или несколько противоскользящих полос, контрастных с поверхностью ступени. Нет поручней с двух сторон лестницы. Отсутствуют информационные таблички, о назначении зон, выполненные точечным шрифтом по системе Брайля.	К,О,С	Установить поручни круглого сечения диаметром от 0,03 до 0,05 м. по обеим сторонам лестницы. Разместить информационные таблички, о назначении зон, выполненные точечным шрифтом по системе Брайля.	Ремонт текущий
4.5	Кабина индивидуального обслуживания	нет					

Наименование структурно-функциональной зоны	Состояние доступности* (к пункту 3.4 Акта обследования ОСИ)	Приложение		Рекомендации по адаптации (вид работы)** к пункту 4.1 Акта обследования ОСИ
		№ на плане	№ фото	
Зоны целевого назначения здания (целевого посещения объекта)	<b>ДЧ-И (К) ДУ (О,С,Г,У)</b>		<b>9,10,11,12,13,15,16, 17,28,29,30,31,32,33</b>	<b>Ремонт текущий</b>

\* указывается: **ДП-В** - доступно полностью всем; **ДП-И** (К, О, С, Г, У) – доступно полностью избирательно (указать категории инвалидов); **ДЧ-В** - доступно частично всем; **ДЧ-И** (К, О, С, Г, У) – доступно частично избирательно (указать категории инвалидов); **ДУ** - доступно условно, **ВНД** - недоступно

\*\*указывается один из вариантов: не нуждается; ремонт (текущий, капитальный); индивидуальное решение с ТСП; технические решения невозможны – организация альтернативной формы обслуживания

Комментарий к заключению: Зона целевого назначения здания выполнена с нарушением требованиям СП 59.13330.2016 п.5.1.10, п.6.2.1, п.6.2.3, п.6.2.4, п.6.2.8, п.6.2.11, п.6.2.29, п.6.5.3, п.6.5.4 актуализированная редакция СНиП 35-01-2001



Приложение 5

к Акту обследования к паспорту  
доступности от «23» мая 2019 г.

I Результаты обследования:

5. Санитарно-гигиенических помещений

№ п/п	Наименование функционально-планировочного элемента	Наличие элемента			Выявленные нарушения и замечания		Работы по адаптации объектов	
		есть/ нет	№ на плане	№ фото	Содержание	Значим о для инвали да (категор ия)	Содержание	Виды работ
5.1	Туалетная комната	есть		34,35, 36	Ширина дверного полотна 0,75м. менее нормативного 0,9 м. Отсутствуют информационные таблички, о назначении зоны, выполненные точечным шрифтом по системе Брайля.	К,О,С	У дверей блоков санитарно-бытовых помещений, следует предусматривать со стороны ручки информационные таблички (выполненные рельефно-графическим и рельефно-точечным способом), расположенные на высоте от 1,2 до 1,6 м от уровня пола и на расстоянии 0,1 - 0,5 м от края двери	Ремонт текущий
5.2	Душевая/ ванная комната	нет						
5.3	Бытовая комната (гардеробная)	есть						

II Заключение по зоне:

Наименование структурно-функциональной зоны	Состояние доступности* (к пункту 3.4 Акта обследования ОСИ)	Приложение		Рекомендации по адаптации (вид работы)** к пункту 4.1 Акта обследования ОСИ
		№ на плане	№ фото	
Санитарно-гигиенические помещения	ДУ (К,О,С,Г,У)		34,35,36	<b>Ремонт текущий</b>

\* указывается: ДП-В - доступно полностью всем; ДП-И (К, О, С, Г, У) – доступно полностью избирательно (указать категории инвалидов); ДЧ-В - доступно частично всем; ДЧ-И (К, О, С, Г, У) – доступно частично избирательно (указать категории инвалидов); ДУ - доступно условно, ВНД - недоступно

\*\* указывается один из вариантов: не нуждается; ремонт (текущий, капитальный); индивидуальный; индивидуальные решения невозможны – организация альтернативной формы обслуживания

Комментарий к заключению: Санитарно-гигиеническая зона не соответствует требованиям СП 59.13330.2016 п.6.3.3, п.6.3.б. актуализированная редакция СНиП 35-01-2001

Приложение 6

к Акту обследования к паспорту  
 доступности от «10» июня 2019 г.

**I Результаты обследования:**  
**6. Системы информации на объекте**

№ п/п	Наименование функционально-планировочного элемента	Наличие элемента			Выявленные нарушения и замечания	Работы по адаптации объектов	
		есть/ нет	№ на плане	№ фото		Содержание	Виды работ
6.1	Визуальные средства	есть		1, 8, 9, 12, 15, 19, 26, 27	Нет информации об ОСИ на путях движения к объекту. Отсутствуют на всех зонах оказания услуг контрастные напольные указатели. Нет световой сигнализации.	К, О, С, Г, У	Расширить спектр визуальной ориентации во всех зонах ОСИ, а так же на путях к ОСИ.  Ремонт текущий
6.2	Акустические средства	есть			Отсутствует звуковая информационная система.	С, Г	Установить звуковые средства информирования.  Ремонт текущий
6.3	Тактильные средства	есть			Отсутствуют на всех зонах оказания услуг тактильно - контрастные напольные указатели. Отсутствуют информационные таблички, о назначении зон, выполненные точечным шрифтом по системе Брайля.	С	Оборудовать все зоны ОСИ тактильно - контрастными указателями и информационными табличками,  Ремонт текущий

								выполненными точечным шрифтом по системе Брайля.
--	--	--	--	--	--	--	--	--

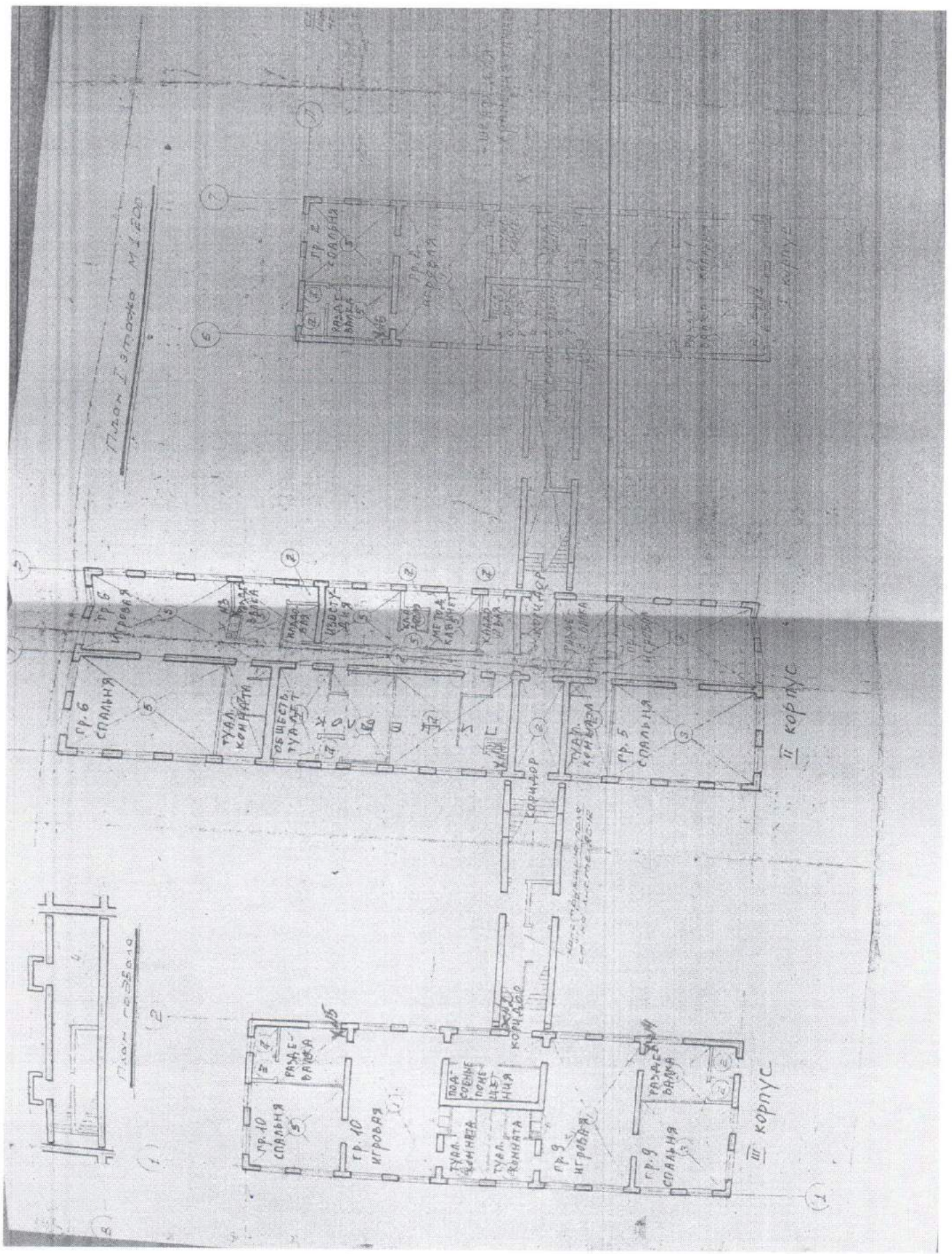
II Заключение по зоне:

Наименование структурно-функциональной зоны	Состояние доступности* (к пункту 3.4 Акта обследования ОСИ)	Приложение		Рекомендации по адаптации (вид работы)** к пункту 4.1 Акта обследования ОСИ
		№ на плане	№ фото	
Системы информации на объекте	<b>ВНД (С) ДУ (К,О,Г,У)</b>		<b>1,8,9,12,15, 19,26,27</b>	<b>Ремонт текущий</b>

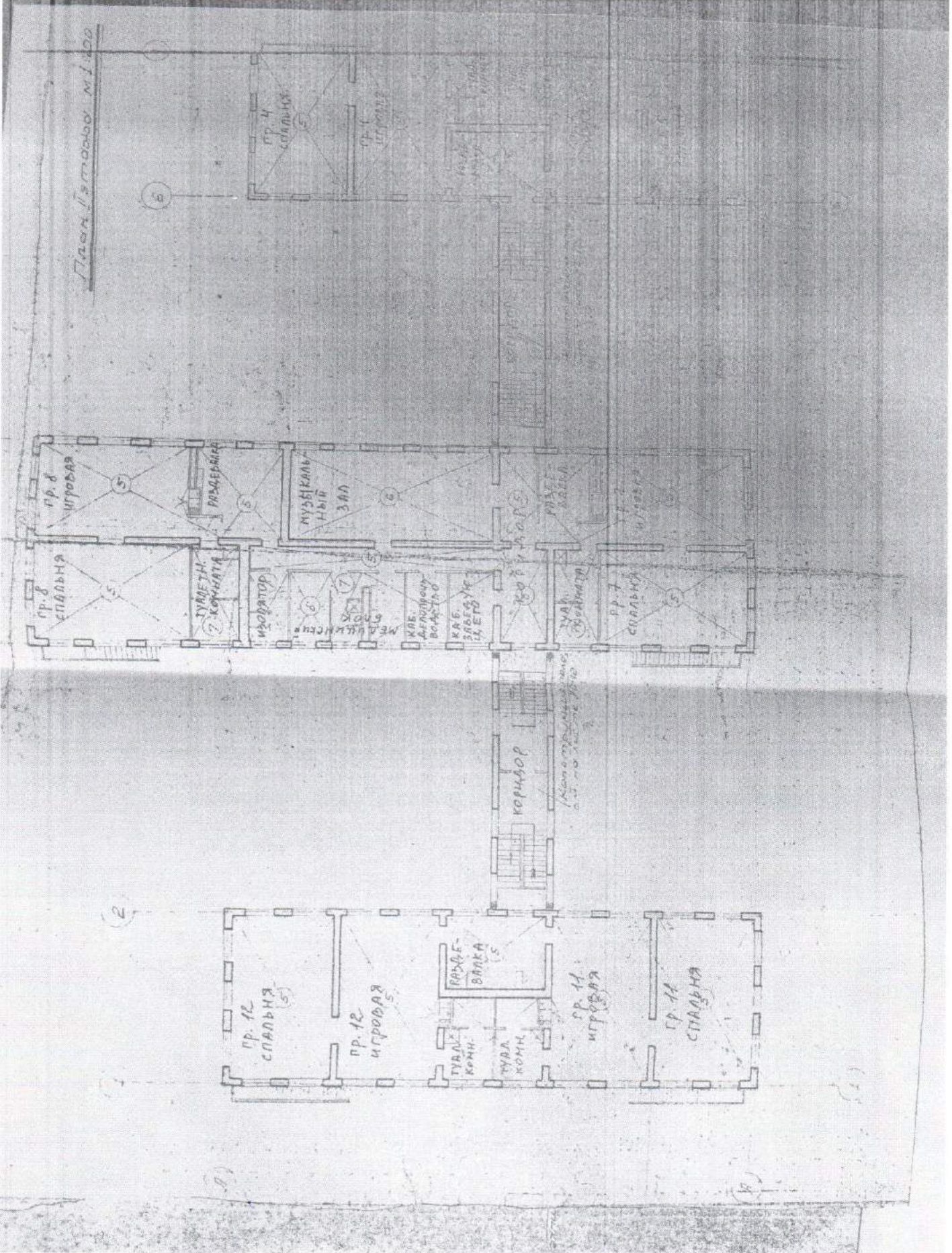
\* указывается: **ДП-В** - доступно полностью всем; **ДП-И** (К, О, С, Г, У) – доступно полностью избирательно (указать категории инвалидов); **ДЧ-В** - доступно частично всем; **ДЧ-И** (К, О, С, Г, У) – доступно частично избирательно (указать категории инвалидов); **ДУ** - доступно условно, **ВНД** - недоступно

\*\* указывается один из вариантов: не нуждается; ремонт (текущий, капитальный), индивидуальное решение с ТСП; технические решения невозможны – организация альтернативной формы обслуживания

Комментарий к заключению: Система информации на объекте не соответствует требованиям СП 59.13330.2016 п.5.1.10, п.6.5.1, п.6.5.2, п.6.5.3, п.6.5.4, п.6.5.5, п.6.5.6, п.6.5.7, п.6.5.8, п.6.5.9 актуализированная редакция СНиП 35-01-2001.



План 1-го этажа М. 1:00



2

3

## Приложение 7

к Акту обследования к паспорту доступности от  
«10» июня 2019 г.

### Прилагается:

#### 1. Результаты обследования:

1. Территории, прилегающей к объекту	3 л.
2. Входа (входов) в здание	2 л.
3. Путей движения в здании	3 л.
4. Зоны целевого назначения объекта	3 л.
5. Санитарно-гигиенических помещений	2 л.
6. Системы информации (и связи) на объекте	2 л.

#### 2. Результаты фото фиксации на объекте:

	35 фотографий
1. Территории, прилегающей к объекту	6 фотографии
2. Входа (входов) в здание	1 фотография
3. Путей движения в здании	20 фотографий
4. Зоны целевого назначения объекта	14 фотографий
5. Санитарно-гигиенических помещений	3 фотографии
6. Системы информации (и связи) на объекте	8 фотографий
7. Пути движения к объекту	1 фотография

#### 3. поэтажный план.

2 листа